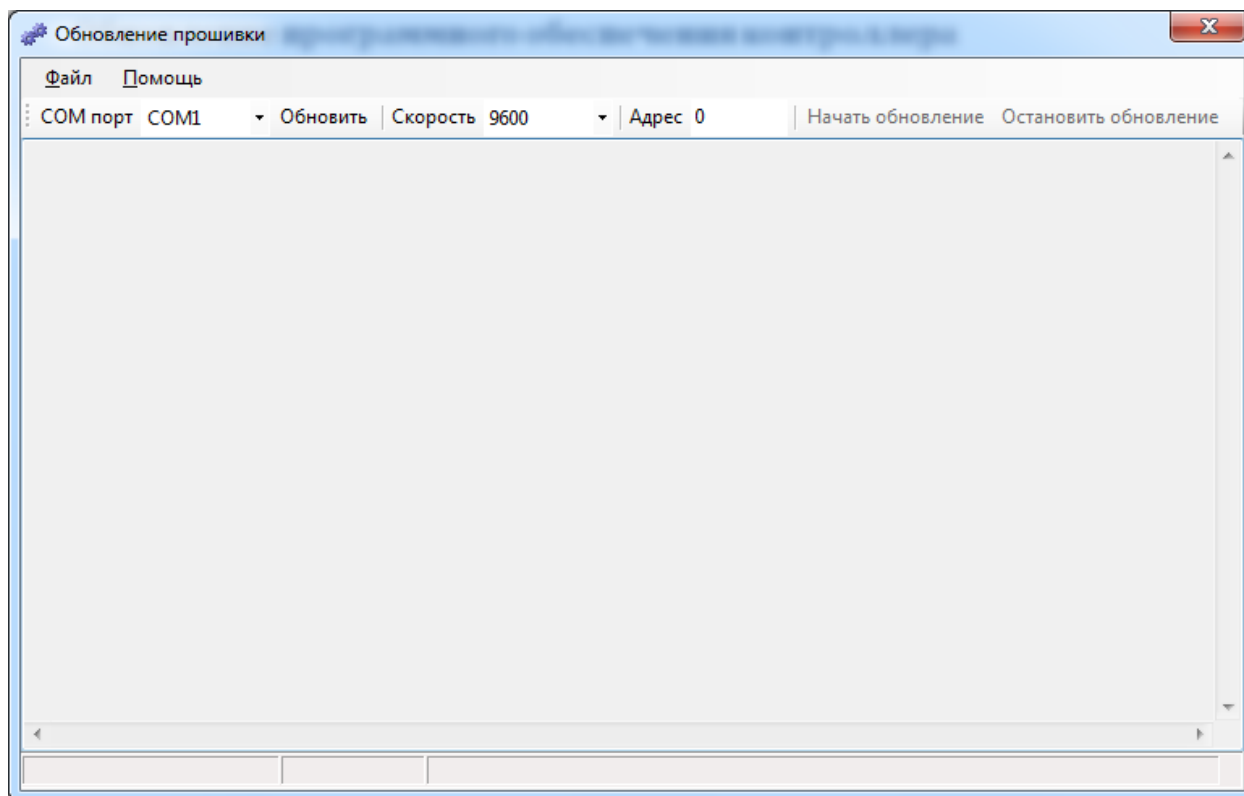
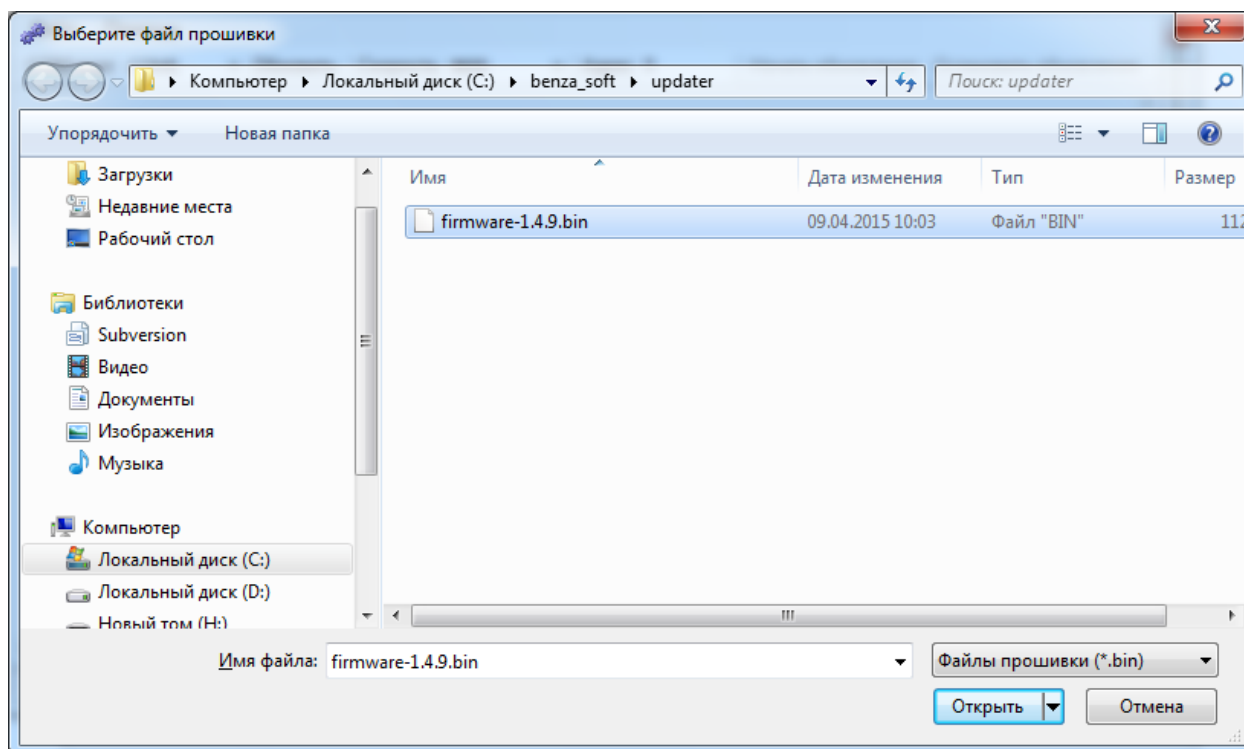


## Обновление программного обеспечения контроллера

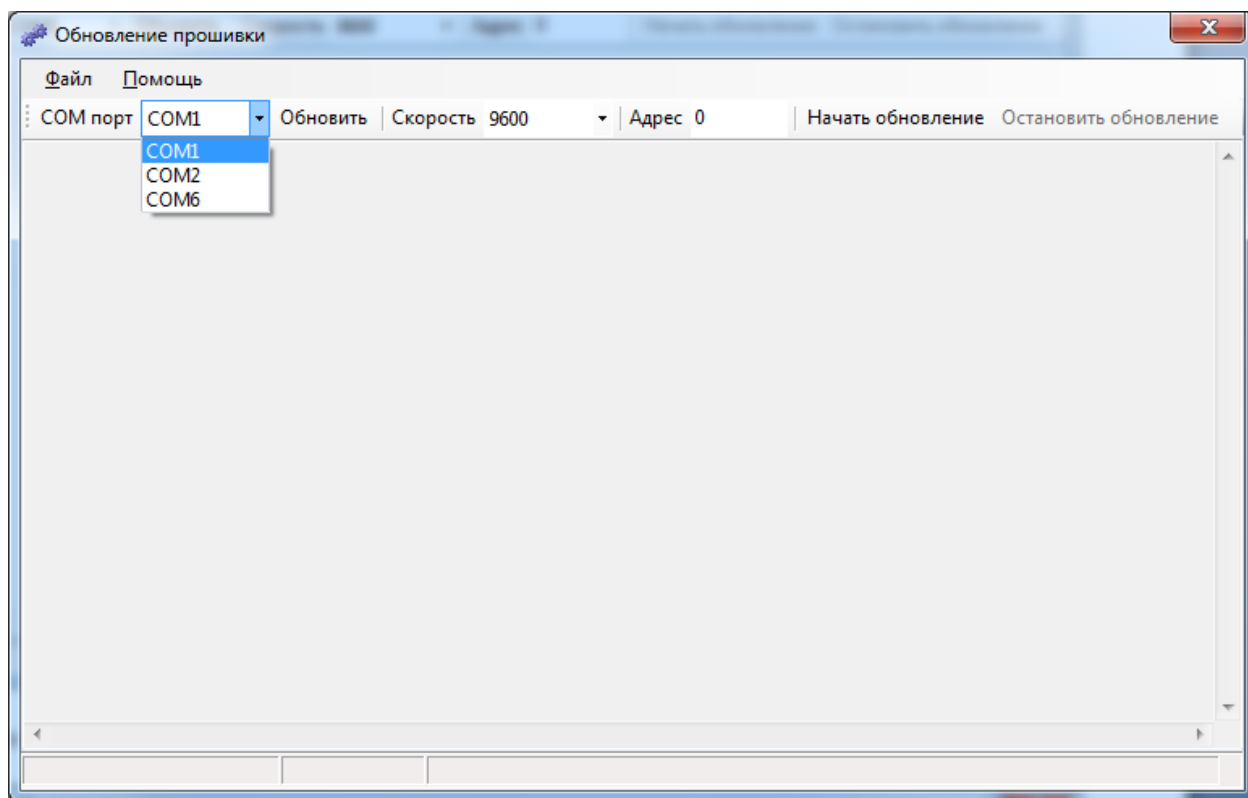
1. Подключите к компьютеру преобразователь интерфейса USB в RS-485.
2. Подключите кабель RS-485 к контроллеру.
3. Запустите программу «FirmwareUpdate2.exe» для BS-01 или «FirmwareUpdate3.exe» для BS-02.



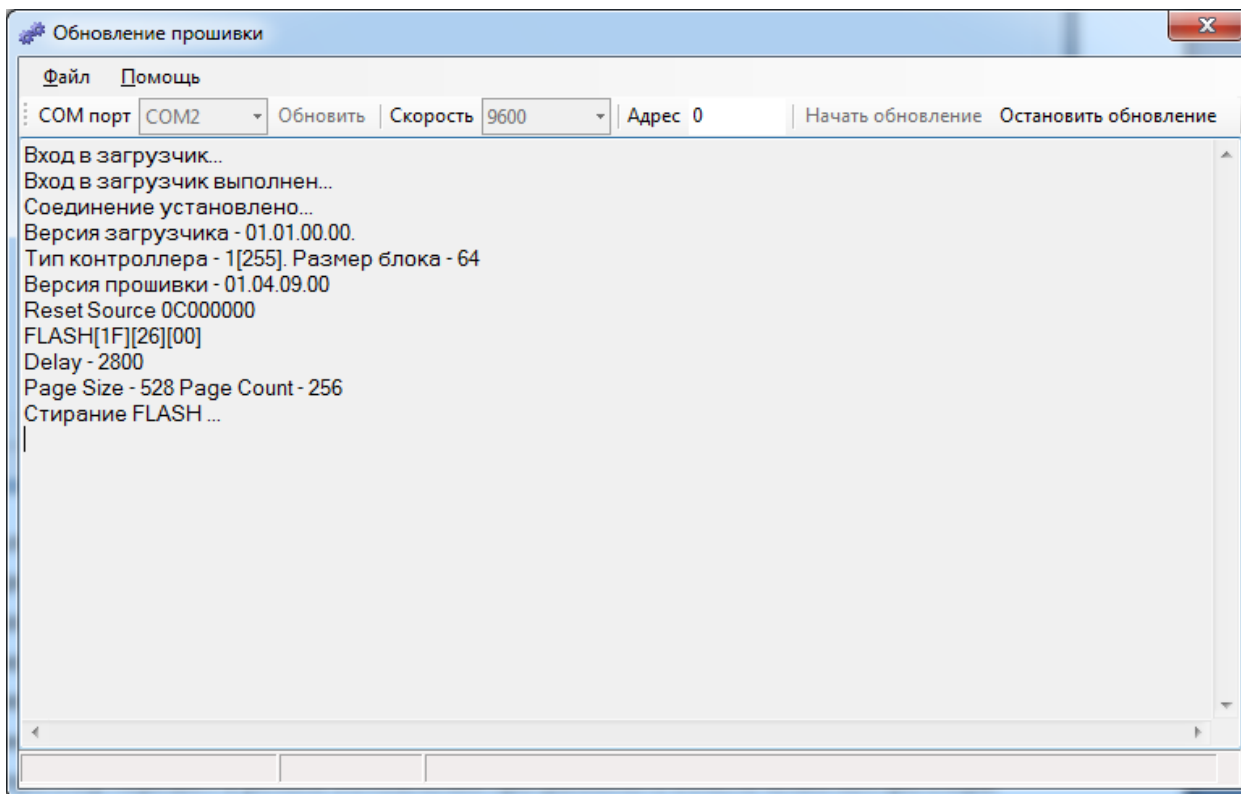
4. Через меню «Файл – Открыть» выберите файл с новой версией программного обеспечения контроллера и нажмите кнопку «Открыть».



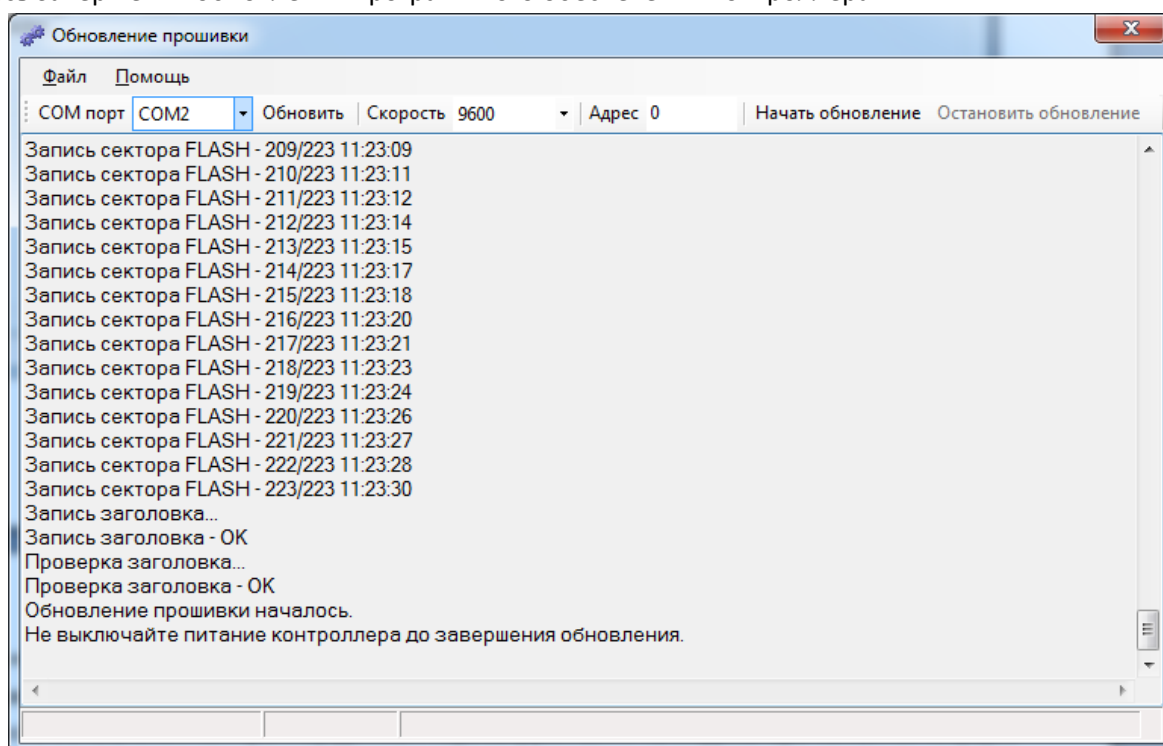
5. Выберите в списке последовательный порт, номер которого соответствует подключенному преобразователю интерфейса USB в RS-485.



6. Если версия ПО контроллера меньше 1.4.7
  - 6.1. Выключите питание контроллера.
  - 6.2. В программе нажмите кнопку «Начать обновление», у Вас будет 10 секунд на то что бы включить питание контроллера.
  - 6.3. Включите питание контроллера.
7. Если версия ПО контроллера 1.4.7 и выше
  - 7.1. Введите адрес контроллера в поле «Адрес»
  - 7.2. В программе нажмите кнопку «Начать обновление»
8. На индикаторе контроллера должна появиться надпись «boot». Если эта надпись появилась, значит, контроллер перешел в режим обновления программного обеспечения контроллера. В программе должна появиться строка «Вход в загрузчик выполнен...» и после этого начнется обновление программного обеспечения контроллера.



9. Если надпись не появилась, повторите Ваши действия, начиная с пункта 6.
10. Дождитесь завершения обновления программного обеспечения контроллера.



11. После успешного обновления контроллер должен перезагрузиться и на индикаторе появится текущее время.
12. С помощью программного обеспечения «Benza - Автоматическая АЗС» считайте данные с контроллера и проверьте версию ПО контроллера.